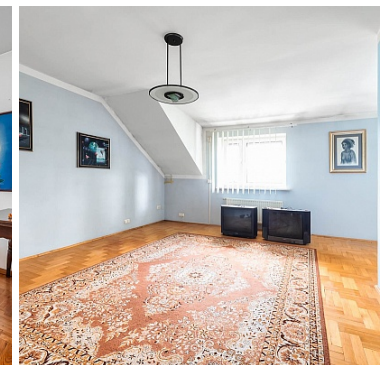
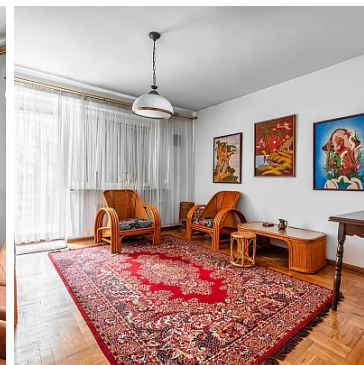
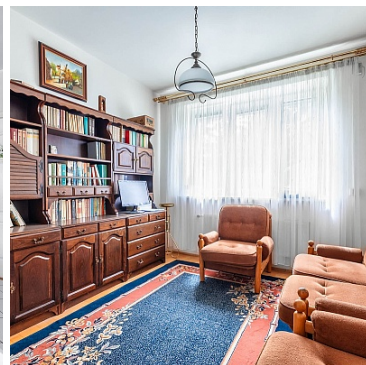


DOM NA SPRZEDAŻ

liczba pokoi: 8, pow. całkowita: 280,00 m², pow. działki: 288,00 m²,

Lublin, Węglin Południowy

Cena **1 499 000** zł



Oferta dotyczy **sprzedaży** przestronnego dogodnie zlokalizowanego **domu w zabudowie szeregowej** (segment środkowy), położonego w **Lublinie**, w dzielnicy **Węglin Południowy**.

Nieruchomość wzniesiona w **1995** roku usytuowana jest na prostokątnej, zagospodarowanej działce o powierzchni **288 m²**. Okolica łączy **zieleń z infrastrukturą**, będąc dobrze **skomunikowaną** z centrum Lublina.

Poniżej do kliknięcia / skopiowania i wklejenia do przeglądarki internetowej znajduje się link do filmu z widokiem zewnętrznym/ okolicą (rekomenduję, by zmienić w ustawieniach jakość wyświetlania na wysoką, czyli HD lub 4K, w zależności od szybkości łącza internetowego):

youtu.be/ijW-tyw-uZU

Na powierzchnię całkowitą, wynoszącą ok. **280 m²** składają się:

parter:

1. salon	19,2 m²
2. sypialnia	14,7 m²
3. kuchnia	16,9 m²
4. WC	1,6 m²
5. komunikacja	12,6 m²

piętro 1:

7. sypialnia	29,4 m²
8. sypialnia	21,0 m²
9. sypialnia	10,6 m²
10. łazienka z WC	6,0 m²
11. komunikacja	7,0 m²

piętro 2:

12. sypialnia	30,9 m²
13. sypialnia	11,3 m²
14. kuchnia	10,6 m²
15. łazienka z WC	7,2 m²
16. komunikacja	6,0 m²

Do domu przynależą:

• taras	8 m²
• balkon	5 m²
• ogródek	40 m²
• piwnica (pom. gospodarcze)	30 m²
• garaż na 2 samochody	35 m²

Nieruchomość cechuje:

- **przestronne** pomieszczenia (8 pokoi)
- łącznie **cztery kondygnacje**
- **garaż** w w budynku na 2 samochody
- mat.pokrycia dachu: **blachodachówka**
- rok budowy nieruchomości: **1995**
- **okna plastikowe** dwuszybowe
- pełne **ogrodzenie** części za domem
- pokrycie podłóg: **parkiet, marmur**
- **drzwi** drewniane, liczne szafy
- w dobrym stanie **sprzęt AGD**
- **sąsiedztwo**: zabudowa jednorodzinna
- podłączone w domu: **gaz, energia elektryczna**
- **ogrzewanie**: **piec gazowy dwufunkcyjny**
- media miejskie: **wodociąg, kanalizacja**
- **częściowe** umeblowanie **w cenie**
- **wysokość pomieszczeń**: 260 cm

Główne atuty:

- **funkcjonalne i przestronne** pomieszczenia

- **miedziana** instalacja elektryczna w budynku
- duży **taras**, zagospodarowany zielenią **ogródek**
- przestronny budynek z **wieloma pokojami**
- **alarm** z dozorem w budynku firmy **SOLID**
- **bliskość** szkół, uczelni i **centrum** miasta Lublin
- duży **garaż** w budynku na dwa samochody
- duża powierzchnia okienna **doświetlonych pomieszczeń**
- **zielona** okolica z rozbudowaną **infrastrukturą** rekreacyjną
- łatwy dojazd do **centrum** Lublina (zajmuje ok. 7 minut)
- bliskie sąsiedztwo przystanków **komunikacji miejskiej**

To wyjątkowy, **przestronny dom** o powierzchni użytkowej ok. **280 m²**, wykończony **wysokiej jakości materiałami** i wyposażony w liczne zabudowy stolarskie pod **indywidualne zamówienie**.

W tej **pożądaney okolicy** znajduje się wszelka **niezbędna infrastruktura**: centra handlowe, markety, sklepy, poczta, bank, przychodnia, apteka, restauracje, hotel, siłownia, przedszkole, szkoła, uczelnie wyższe, kościół, obiekty sportowo-rekreacyjne, przystanki komunikacji miejskiej, ścieżki rowerowe, stacje paliw.

Poniżej do kliknięcia / skopiowania i wklejenia do przeglądarki internetowej znajduje się link do filmu z widokiem zewnętrznym/ okolicą (rekomenduję, by zmienić w ustawieniach jakość wyświetlania na wysoką, czyli HD lub 4K, w zależności od szybkości łącza internetowego):

youtu.be/ijW-tyw-uZU

Zapraszam i pozdrawiam, Monika.

Symbol	41/EMN/DS	Rodzaj domu	SZEREGOWIEC ŚRODKOWY
Instalacja przeciwpożarowa	TAK	Za co opłaty dodatkowe	PRĄD, INTERNET, GAZ, INNE
Sieć LAN	TAK	Najbliższa stacja paliw	200
Najbliższa kawiarnia	200	Najbliższy klub fitness	600
Najbliższa siłownia	600	Najbliższy bankomat	200
Najbliższy bank	200	Najbliższa poczta	200
Najbliższy plac zabaw	200	Wyposażenie łazienki (wykaz)	UMYWALKA, SZAFKA, LUSTRO, WC, WANNA, GRZEJNIK DRABINKOWY, BIDET
Stan budynku	BARDZO DOBRY	Rodzaj nieruchomości	DOM
Rodzaj transakcji	SPRZEDAŻ	Status	oferta wycofana
Rodzaj rynku	WTÓRNY	Cena	1 499 000, 00 PLN
Cena za m2	5 353, 57 PLN	Cena negocjowana	TAK
Kraj	POLSKA	Województwo	lubelskie
Powiat	lubelski	Gmina	Lublin
Miejscowość	Lublin	Kod pocztowy	20-722
Dzielnica - osiedle	Węglin Południowy	Ulica	Roztocze
Położenie działki	TEREN PŁASKI	Wygląd działki	ZAGOSPODAROWANA
Położenie	MIASTO	Budynki w sąsiedztwie	GĘSTA ZABUDOWA, OSIEDLE DOMÓW JEDNORODZINNYCH
Powierzchnia całkowita	280, 00 m²	Powierzchnia działki	288, 00 m²
Kształt działki	PROSTOKĄT	Zagospodarowanie działki	NASADZENIA, KRZEWY I DRZEWA
Powierzchnia użytkowa	280, 00 m²	Forma własności działki	WŁASNOŚĆ
Przeznaczenie	MIESZKALNE	Rodzaj budynku	DOM
Rok budowy	1995	Standard	BARDZO DOBRY

Konstrukcja budynku	MUROWANA	Materiał ścian	BETON KOMÓRKOWY
Technika budowy	TRADYCYJNA	Typ kuchni	ODDZIELNA, Z OKNEM
Powierzchnie kuchni	16, 00 m²	Wyposażenie kuchni	PEŁNE
Liczba łazienek	2	Powierzchnie łazienek	7, 2; 6, 9 m²
Stan łazienki	BARDZO DOBRY	Wyposażenie łazienki	PEŁNE
Liczba WC	1	Powierzchnie WC	1, 6 m²
Droga dojazdowa	ULICA OSIEDLOWA, GŁÓWNA DROGA	Rodzaj nawierzchni	ASFALTOWA - KOSTKA
Liczba pokoi	8	Powierzchnie pokoi	30, 9; 29, 4; 21, 0; 19, 2; 14, 7; 12, 6; 11, 3; 10, 6 m²
Liczba sypialni	7	Ilość pięter [wliczając parter]	3
Wysokość kondygnacji [m]	260, 00 cm	Umeblowanie	CZĘŚCIOWE
Źródło c.w.	GAZOWY 2-OBIEGOWY	Ogrzewanie	PIEC GAZOWY
Podpiwniczenie /piwnica	PIWNICA	Powierzchnie piwnic	30, 3 m²
Instalacje	elektryczna, wodno-kanalizacyjna, internetowa, domofonowa, alarmowa, satelitarna, gazowa	Forma własności	PEŁNA WŁASNOŚĆ
Linia telefoniczna	TAK	Energia elektryczna	TAK
Podłączony gaz	TAK	Podłączony wodociąg	TAK
Podłączona kanalizacja	TAK	Rodzaj kanalizacji	MIEJSKA
Źródło wody	WODA MIEJSKA	Uciążliwość okolicy	CICHE
Wentylacja	TAK	Internet	TAK
Telewizor	TAK	Telewizja kablowa	TAK
Lodówka	TAK	Pralka	TAK
Piekarnik	TAK	Zmywarka	TAK

Kuchnia gazowa	TAK	Alarm	TAK
Osiedle zamknięte	TAK	Domofon	TAK
Rodzaj okien	PLASTIKOWE	Pokrycie dachu	BLACHODACHÓWKA
Kształt dachu	SKOŚNY	Poddasze	UŻYTKOWE
Rodzaj podłogi	MARMUR, PARKIET	Elewacja	KLINKIER, BARANEK
Rodzaj ogrodzenia	KLINKIEROWE, DREWNIANE	Ogrodzenie	PEŁNE
Czy jest KW	TAK	Licznik prądu	TAK
Wodomierz	TAK	Opomiarowanie ciepła	TAK
Certyfikat energetyczny	TAK	Garaż	TAK
Typ garażu	W BUDYNKU	Miejsc garażowych	2
Typ parkingu	UTWARDZONY	Ogródek	TAK
Garderoba	TAK	Pomieszczenie gospodarcze	TAK
Balkon	TAK	Ilość balkonów	1
Powierzchnie balkonów	5 m²	Taras	TAK
Ilość tarasów	1	Powierzchnie tarasów	8 m²
Strych	TAK	Widok na wschód	TAK
Widok na zachód	TAK	Najbliższe SPA	600
Najbliższy basen	600	Najbliższy sklep	200
Najbliższy żłobek	500	Najbliższe przedszkole	500
Najbliższa Szkoła Podstawowa	500	Komunikacja miejska	100
Najbliższy hipermarket	200	Najbliższa apteka	200
Najbliższy lokal gastronomiczny	200	Kuchenka mikrofalowa	TAK
Osobne WC	TAK		



Więcej ofert na stronie www.empenieruchomosci.pl