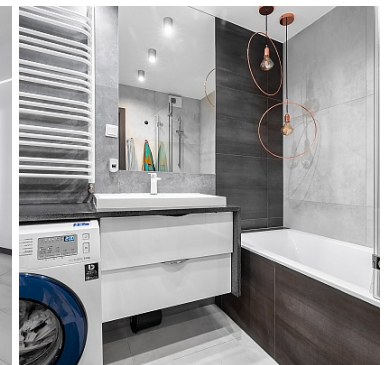
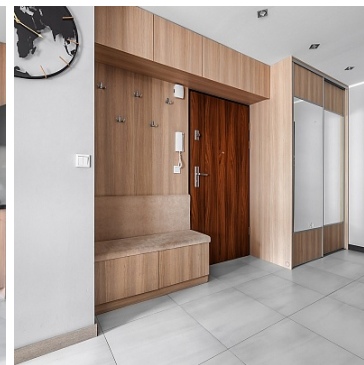


MIESZKANIE NA SPRZEDAŻ

liczba pokoi: 3, pow. całkowita: 68,37 m²,

Lublin, Wrotków

Cena **699 000** zł



Oferta dotyczy **sprzedaży** świetnie zlokalizowanego, **przestronnego, nowoczesnego, 3 - pokojowego mieszkania** położonego w spokojnej, zurbanizowanej części **Lublina**, w dzielnicy **Wrotków**, przy **ul. Diamentowej**. Znajduje się ono na **3 piętrze** obiektu w nowoczesnym budownictwie. Okolica łączy **tereny zielone** z niezbędną **infrastrukturą** i jest optymalnie **skomunikowana** z centrum oraz innymi dzielnicami miasta.

Poniżej do kliknięcia / skopiowania i wklejenia do przeglądarki internetowej znajduje się link do filmu z widokiem zewnętrznym/ okolicą (rekomenduję, by zmienić w ustawieniach jakość wyświetlania na wysoką, czyli HD lub 4K, w zależności od szybkości łącza internetowego):

youtu.be/UVszfZf42wc

Na powierzchnię użytkową prawie **68,4 m²** składają się:

1. salon z kuchnią	30,0 m²
2. sypialnia	12,4 m²
3. sypialnia	10,5 m²
4. hall + przedpokój	9,0 m²
5. łazienka	4,4 m²
6. osobne WC	2,0 m²

Do mieszkania przynależy:

- balkon	8,0 m²
- piwnica (w cenie lokalu)	4,3 m²
- podziemne m-ce postojowe (50 000 zł)	

Nieruchomość cechuje:

- **czynsz** w wysokości **950 zł** (3 os.)
- **własność z księgą wieczystą**
- obiekt od **prywatnego** użytkownika
- rok budowy nieruchomości: **2017 r.**
- **ogrodzone** osiedle z nasadzeniami
- **wysokość** pomieszczeń: ok. **260 cm**
- podłoga: **gres, panele podłogowe AC-5**
- **stan mieszkania:** do wejścia (bardzo dobry)
- ogrzewanie i ciepła woda z **sieci miejskiej**
- **pełne wyposażenie i umeblowanie** w cenie
- **plastikowe** dwuszybowe okna apartamentowe
- dwustronna wystawa okien na **Pn - Wsch.** i **Pd - Zach.**
- **klimatyzowane** pomieszczenia (nowa jednostka Haier)
- liczne **meble w zabudowie**, łóżko, duże szafy
- **AGD** w stanie bdb, **piekarnik Samsung Smarthings**
- w cenie **pralka Samsung** (w zabudowie meblowej)
- lodówka z zamrażarką **wolnostojąca oraz płyta ind.**
- osiedle posiadające tereny **zielone** oraz **plac zabaw**
- **dostępność** naziemnych **miejsc parkingowych**

Główne atuty:

- pełna **własność z księgą wieczystą**
- wszystkie **media** połączone z siecią miejską
- **stały** czynsz i pozostałe koszty **utrzymania**
- wykończenie **wysokiej jakości** materiałami
- liczne schowki, szafy i **meble** kuchenne **na wymiar**
- **piwnica** pod lokalem także w cenie mieszkania
- **przystoitej** klasy sprzęt **RTV i AGD** (stan bdb.)
- **jasne, ciepłe, przestronne i ergonomiczne** pomieszczenia

- ceramika, armatura i **podłogi** jakości niskościeralnej
- **nowe** budownictwo z optymalną termiką, naświetleniem
- dogodna **komunikacja** z innymi dzielnicami miasta **Lublina**
- spokojne **sąsiedztwo** na nowoczesnym, kameralnym osiedlu
- bliskość terenów zielonych: **lasu, Zalewu Zemborzyckiego**
- Nieopodal **Park Diamentowa** z licznymi sklepami i siłownią
- łatwość sprzedaży, wynajmu mieszkania (**aspekt inwestycyjny**)
- **zielona** okolica z rozbudowaną **infrastrukturą** rekreacyjną
- łatwy, wygodny dojazd do **centrum** miasta w ok. 12 - 15 minut
- **miejsce w garażu podziemnym** (dodatkowo płatne 50 000zł)

Budynek został **oddany** do użytku w **2017** roku, korzysta z **sieci miejskich** (wodociągi, kanalizacja). Do **czynszu** w wysokości ok. **950 zł** (3 zameldowane osoby), w skład którego wchodzi m.in.: zaliczka za energię ciepłą, zaliczka na wodę, wywóz nieczystości/ odpady komunalne, prąd części wspólnych, sprzątanie klatki schodowej, konserwacja domofonu, części wspólnych przeglądy techniczne, utrzymanie zarządcy, fundusz remontowy, konserwacja C.O., itp., należy doliczyć opłaty licznikowe za **energię** elektryczną oraz media fakultatywne.

Do mieszkania przynależy ustawna **piwnica** (**w cenie mieszkania**) oraz **miejsce parkingowe w garażu podziemnym** płatne dodatkowo 50 000 zł.

Jest to nieruchomość wyróżniająca się przestronnością, **wykończona ergonomicznie**, z dbałością o **detale**.

Meble zostały **zaprojektowane na wymiar** i wykonane z **wysokiej jakości** materiałów.

Wydanie lokalu może nastąpić po dopełnieniu formalności, w terminie do indywidualnego ustalenia.

W okolicy znajduje się **wszelka niezbędna infrastruktura**, m.in. **Galeria Diamentowa**, markety, sklepy, żłobek, przedszkola, garmazherka, poczta, apteka, restauracja, kawiarnia, szkoła, przystanki komunikacji miejskiej, ścieżki rowerowe, **Zalew Zemborzycki**, stacja paliw, stacja rowerowa, kawiarnia, cukiernia, restauracje, las itp.

Poniżej do kliknięcia / skopiowania i wklejenia do przeglądarki internetowej znajduje się link do filmu z widokiem zewnętrznym/ okolicą (rekomenduję, by zmienić w ustawieniach jakość wyświetlania na wysoką, czyli HD lub 4K, w zależności od szybkości łącza internetowego):

youtu.be/UVszfZf42wc

Zapraszam i pozdrawiam, Monika.

Symbol	314/EMN/MS	Cena	699 000, 00 PLN
Województwo	Lubelskie	Instalacja przeciwpożarowa	TAK
Powiat	Lublin	Za co opłaty dodatkowe	PRĄD, INTERNET
Gmina	Lublin	Rozkład mieszkania	DWUSTRONNE
Sieć LAN	TAK	Komórka lokatorska	TAK
Najbliższa stacja paliw	700	Najbliższa kawiarnia	100
Najbliższy klub fitness	100	Najbliższa siłownia	100
Najbliższy bankomat	100	Najbliższa poczta	300
Najbliższy plac zabaw	50	Wyposażenie łazienki (wykaz)	UMYWALKA, LUSTRO, SZAFKA, GRZEJNIK DRABINKOWY, WANNA, PRYSZNIC
Stan budynku	BARDZO DOBRY	Rodzaj nieruchomości	MIESZKANIE
Rodzaj transakcji	SPRZEDAŻ	Status	oferta sprzedana
Rodzaj rynku	WTÓRNY	Cena za m2	10 223, 78 PLN
Spółdzielnia	FD Nieruchomości	Kraj	POLSKA
Położenie	MIASTO	Budynki w sąsiedztwie	OSIEDLE BLOKÓW MIESZKALNYCH
Powierzchnia całkowita	68, 37 m²	Miejscowość	Lublin
Kod pocztowy	20-471	Dzielnica - osiedle	Wrotków
Ulica	Diamentowa	Powierzchnia użytkowa	68, 37 m²
Rodzaj mieszkania	BLOK	Rodzaj budynku	NOWE BUDOWNICTWO
Rok budowy	2017	Standard	BARDZO DOBRY
Konstrukcja budynku	TRADYCYJNA	Materiał ścian	BETON KOMÓRKOWY
Technika budowy	TRADYCYJNA	Typ kuchni	POŁĄCZONA Z SALONEM
Powierzchnie kuchni	10, 00 m²	Wyposażenie kuchni	PEŁNE
Liczba łazienek	1	Powierzchnie łazienek	4, 4 m²

Stan łazienki	BARDZO DOBRY	Wyposażenie łazienki	PEŁNE
Liczba WC	1	Powierzchnie WC	2 m²
Droga dojazdowa	ULICA OSIEDLOWA, ASFALTOWA	Rodzaj nawierzchni	ASFALTOWA - KOSTKA
Liczba pokoi	3	Powierzchnie pokoi	20; 12, 4; 10, 5 m²
Liczba sypialni	2	Piętro	3
Ilość pięter [wliczając parter]	5	Ilość poziomów	1
Wysokość kondygnacji [m]	260, 00 cm	Umeblowanie	PEŁNE
Źródło c.w.	SIEĆ MIEJSKA	Ogrzewanie	C.O. Z SIECI MIEJSKIEJ
Podpiwniczenie /piwnica	PIWNICA	Powierzchnie piwnic	4, 3 m²
Instalacje	elektryczna, wodno-kanalizacyjna, internetowa, światłowodowa, domofonowa, satelitarna, odpływowa	Stan instalacji	NOWA
Forma własności	PEŁNA WŁASNOŚĆ	Linia telefoniczna	TAK
Winda w nieruchomości	TAK	Ilość wind	1
Energia elektryczna	TAK	Napięcie 400V (siła)	TAK
Podłączony wodociąg	TAK	Podłączona kanalizacja	TAK
Rodzaj kanalizacji	MIEJSKA	Źródło wody	WODA MIEJSKA
Uciążliwość okolicy	CICHE	Klimatyzacja	TAK
Wentylacja	TAK	Internet	TAK
Telewizja kablowa	TAK	Lodówka	TAK
Pralka	TAK	Piekarnik	TAK
Zmywarka	TAK	Kuchnia indukcyjna	TAK
Drzwi antywłamaniowe	TAK	Osiedle zamknięte	TAK

Domofon	TAK	Rodzaj okien	PLASTIKOWE
Rodzaj podłogi	PANELE, GRES	Elewacja	TYNK SZLACHETNY
Rodzaj ogrodzenia	METALOWE	Ogrodzenie	PEŁNE
Czy jest KW	TAK	Licznik prądu	TAK
Wodomierz	TAK	Opomiarowanie ciepła	TAK
Garaż	TAK	Typ garażu	PODZIEMNY
Miejsz garażowych	1	Balkon	TAK
Ilość balkonów	1	Powierzchnie balkonów	8 m²
Widok na wschód	TAK	Widok na zachód	TAK
Najbliższe SPA	1000	Najbliższy basen	1000
Najbliższy park	300	Najbliższy las	500
Najbliższa łąka	500	Najbliższy sklep	100
Najbliższa przychodnia	500	Najbliższy żłobek	500
Najbliższe przedszkole	500	Najbliższa Szkoła Podstawowa	500
Najbliższa marina	500	Komunikacja miejska	100
Najbliższy hipermarket	100	Najbliższa apteka	100
Najbliższy lokal gastronomiczny	100	Osobne WC	TAK
Czynsz administracyjny	950, 00 PLN		



Monika
Doradca

+48 577710040
monikabor@empenieruchomosci.pl

Więcej ofert na stronie **www.empenieruchomosci.pl**