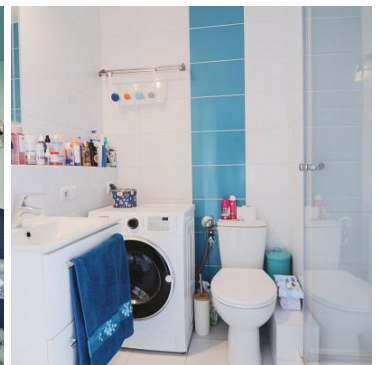
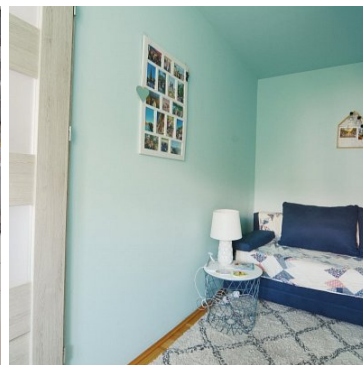
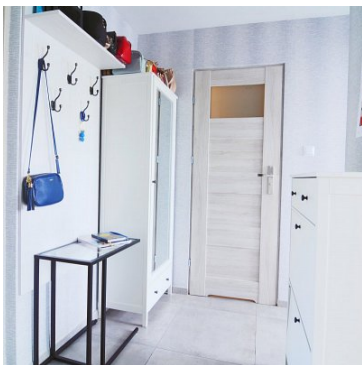


MIESZKANIE NA SPRZEDAŻ

liczba pokoi: 3, pow. całkowita: 51,11 m²,

Lublin, Wrotków

Cena **499 000** zł



Oferta dotyczy **sprzedaży** świetnie zlokalizowanego, jasnego, **w pełni wyposażonego, 3 - pokojowego** mieszkania położonego w spokojnej, zurbanizowanej części **Lublina**, w dzielnicy **Wrotków**, przy **ul. Nałkowskich**. Znajduje się ono na **3 piętrze** w niskim bloku z 1977 roku. Okolica łączy **tereny zielone** z niezbędną **infrastrukturą** i jest optymalnie **skomunikowana** z centrum oraz innymi dzielnicami miasta.

Poniżej do kliknięcia / skopiowania i wklejenia do przeglądarki internetowej znajduje się link do filmu z widokiem zewnętrznym/ okolicą (rekomenduję, by zmienić w ustawieniach jakość wyświetlania na wysoką, czyli HD lub 4K, w zależności od szybkości łącza internetowego):

youtu.be/UVszfZf42wc

Na powierzchnię użytkową prawie **52 m²** składają się:

1. salon	14,5 m²
2. kuchnia	7,5 m²
3. sypialnia	9,5 m²
4. sypialnia	5,9 m²
5. łazienka	3,3 m²
6. przedpokój	7,5 m²

Do mieszkania przynależy:

- balkon	2,0 m²
- piwnica (w cenie lokalu)	3,0 m²

Nieruchomość cechuje:

- **niski czynsz** w wys. **500 zł** (1 os.)
- odrębna **własność z księgą wieczystą**
- obiekt od **prywatnego** użytkownika
- rok budowy nieruchomości: **1977 r.**
- **wysokość** pomieszczeń: ok. **255 cm**
- podłoga: **gres, parkiet dębowy**
- **plastikowe** duże, dwuszybowe okna
- dwustronna wystawa okien na **Wsch.** i **Zach.**
- **stan mieszkania:** do wejścia (po remoncie)
- ogrzewanie i ciepła woda z **sieci miejskiej**
- **pełne wyposażenie i umeblowanie** w cenie
- liczne **meble w zabudowie**, duże, pakowne szafy
- **AGD** w stanie bardzo dobrym, **piekarnik Electrolux**
- w cenie **pralka Samsung** (w zabudowie meblowej)
- lodówka z zamrażarką **wolnostojąca oraz płyta ind.**
- pojemna **zmywarka** w zabudowie firmy **Electrolux**
- osiedle posiadające tereny **zielone** oraz **plac zabaw**
- **dostępność** naziemnych **miejsc parkingowych**

Główne atuty:

- pełna **własność z księgą wieczystą**
- wszystkie **media** połączone z siecią miejską
- **niski** czynsz i pozostałe koszty **utrzymania**
- mieszkanie po **gruntownym remoncie**
- wykończenie **wysokiej jakości** materiałami
- liczne szafy i **meble** kuchenne **na wymiar**
- **pełne umeblowanie** w cenie mieszkania
- **jasne, ciepłe** i **ergonomiczne** pomieszczenia
- **piwnica** pod lokalem także w cenie mieszkania
- **przystoitej** klasy sprzęt **RTV** i **AGD** (stan bdb.)
- łatwość wynajmu mieszkania (**aspekt inwestycyjny**)
- dogodna **komunikacja** z innymi dzielnicami **Lublina**
- spokojne **sąsiedztwo** i cicha, **zielona dzielnica**

- bliskość terenów zielonych: **lasu, Zalewu Zemborzyckiego**
- **zielona** okolica z rozbudowaną **infrastrukturą** rekreacyjną
- łatwy, wygodny dojazd do **centrum** miasta w ok. 12 - 15 minut

Budynek został **oddany** do użytku w **1977** roku, korzysta z **sieci miejskich** (wodociągi, kanalizacja). Do **czynszu** w wysokości niecałe **500 zł** (1 zameldowana osoba), w skład którego wchodzi m.in.: zaliczka za energię ciepłą, zaliczka na wodę, wywóz nieczystości/ odpady komunalne, prąd części wspólnych, sprzątanie klatki schodowej, konserwacja domofonu, części wspólnych przeglądy techniczne, utrzymanie zarządcy, fundusz remontowy, konserwacja C.O., itp., należy doliczyć opłaty licznikowe za **energię** elektryczną oraz media fakultatywne.

Do mieszkania przynależy ustawna **piwnica (w cenie mieszkania)**. Jest to nieruchomość wyróżniająca się jasnymi, gustownie wykończonymi pomieszczeniami z dbałością o **detale**. **Meble** zostały **zaprojektowane na wymiar** i wykonane z **wysokiej jakości** materiałów, a liczne szafy, komody stwarzają możliwość ergonomicznego wykorzystania przestrzeni.

Wydanie lokalu może nastąpić **bezpośrednio** po dopełnieniu formalności, w terminie do indywidualnego ustalenia.

W okolicy znajduje się **wszelka niezbędna infrastruktura**, m.in. sklepy, żłobek, przedszkola, garmazierka, poczta, apteka, restauracja, kawiarnia, szkoła, przystanki komunikacji miejskiej, ścieżki rowerowe, **Zalew Zemborzycki**, stacja paliw, stacja rowerowa, kawiarnia, cukiernia, restauracje, las itp.

Poniżej do kliknięcia / skopiowania i wklejenia do przeglądarki internetowej znajduje się link do filmu z widokiem zewnętrznym/ okolicą (rekomenduję, by zmienić w ustawieniach jakość wyświetlania na wysoką, czyli HD lub 4K, w zależności od szybkości łącza internetowego):

youtu.be/UVszfZf42wc

Zapraszam i pozdrawiam, Monika.

Symbol	329/EMN/MS	Cena	499 000, 00 PLN
Województwo	Lubelskie	Instalacja przeciwpożarowa	TAK
Powiat	Lublin	Za co opłaty dodatkowe	PRĄD, INTERNET
Gmina	Lublin	Rozkład mieszkania	DWUSTRONNE
Sieć LAN	TAK	Najbliższa stacja paliw	700
Najbliższa kawiarnia	300	Najbliższy klub fitness	300
Najbliższa siłownia	300	Najbliższy bankomat	100
Najbliższa poczta	300	Najbliższy plac zabaw	100
Wyposażenie łazienki (wykaz)	UMYWALKA, LUSTRO, SZAFKA, GRZEJNIK DRABINKOWY, PRYSZNIC, WC	Stan budynku	BARDZO DOBRY
Rodzaj nieruchomości	MIESZKANIE	Rodzaj transakcji	SPRZEDAŻ
Status	oferta aktualna	Rodzaj rynku	WTÓRNY
Cena za m2	9 763, 26 PLN	Spółdzielnia	FD Nieruchomości
Kraj	POLSKA	Położenie	MIASTO
Budynki w sąsiedztwie	OSIEDLE BLOKÓW MIESZKALNYCH	Powierzchnia całkowita	51, 11 m²
Miejscowość	Lublin	Kod pocztowy	20-470
Dzielnica - osiedle	Wrotków	Ulica	Nałkowskich
Powierzchnia użytkowa	51, 11 m²	Rodzaj mieszkania	BLOK
Rodzaj budynku	BLOK	Rok budowy	1977
Standard	BARDZO DOBRY	Konstrukcja budynku	TRADYCYJNA
Materiał ścian	BETON KOMÓRKOWY	Technika budowy	TRADYCYJNA
Typ kuchni	ODDZIELNA, Z OKNEM	Powierzchnie kuchni	7, 5 m²
Wyposażenie kuchni	PEŁNE	Liczba łazienek	1
Powierzchnie łazienek	3, 3 m²	Stan łazienki	BARDZO DOBRY
Wyposażenie łazienki	PEŁNE	Liczba WC	1

Droga dojazdowa	ULICA OSIEDLOWA, ASFALTOWA	Rodzaj nawierzchni	ASFALTOWA - KOSTKA
Liczba pokoi	3	Powierzchnie pokoi	14, 5; 9, 5; 5, 9 m²
Liczba sypialni	2	Piętro	3
Ilość pięter [wliczając parter]	4	Ilość poziomów	1
Wysokość kondygnacji [m]	255, 00 cm	Umeblowanie	PEŁNE
Źródło c.w.	SIEĆ MIEJSKA	Ogrzewanie	C.O. Z SIECI MIEJSKIEJ
Podpiwniczenie /piwnica	PIWNICA	Powierzchnie piwnic	3, 0 m²
Instalacje	elektryczna, wodno-kanalizacyjna, gazowa, internetowa, światłowodowa, domofonowa, satelitarna, odpływowa	Stan instalacji	PO WYMIANIE
Forma własności	ODRĘBNA WŁASNOŚĆ	Linia telefoniczna	TAK
Energia elektryczna	TAK	Napięcie 400V (siła)	TAK
Podłączony gaz	TAK	Podłączony wodociąg	TAK
Podłączona kanalizacja	TAK	Rodzaj kanalizacji	MIEJSKA
Źródło wody	WODA MIEJSKA	Uciążliwość okolicy	CICHE
Wentylacja	TAK	Internet	TAK
Telewizja kablowa	TAK	Lodówka	TAK
Pralka	TAK	Piekarnik	TAK
Zmywarka	TAK	Kuchnia indukcyjna	TAK
Drzwi antywłamaniowe	TAK	Domofon	TAK
Rodzaj okien	PLASTIKOWE	Rodzaj podłogi	GRES, PARKIET
Elewacja	TYNK SZLACHETNY	Czy jest KW	TAK
Licznik prądu	TAK	Wodomierz	TAK

Opomiarowanie ciepła	TAK	Parking strzeżony	TAK
Liczba miejsc parkingowych	25	Typ parkingu	UTWARDZONY
Balkon	TAK	Ilość balkonów	1
Powierzchnie balkonów	2 m²	Widok na wschód	TAK
Widok na zachód	TAK	Najbliższe SPA	1000
Najbliższy basen	1000	Najbliższy park	300
Najbliższy las	500	Najbliższa łąka	500
Najbliższy sklep	100	Najbliższa przychodnia	500
Najbliższy żłobek	500	Najbliższe przedszkole	500
Najbliższa Szkoła Podstawowa	500	Najbliższa marina	500
Komunikacja miejska	100	Najbliższy hipermarket	300
Najbliższa apteka	100	Najbliższy lokal gastronomiczny	300
Czynsz administracyjny	500, 00 PLN		



Monika
Doradca

+48 577710040
monikabor@empenieruchomosci.pl

Więcej ofert na stronie www.empenieruchomosci.pl