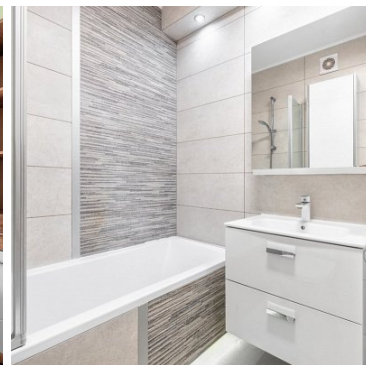
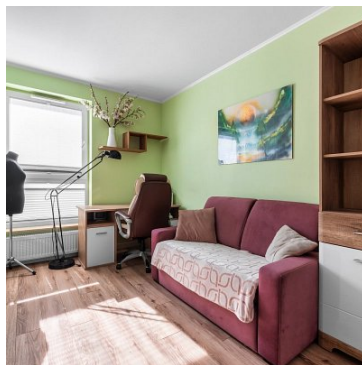
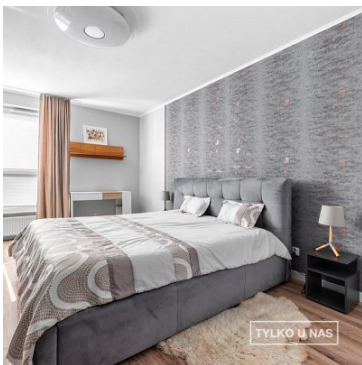


MIESZKANIE NA SPRZEDAŻ

liczba pokoi: 3, pow. całkowita: 67,20 m²,

Lublin, Wrotków

Cena **799 000** zł



Oferta dotyczy **sprzedaży** świetnie zlokalizowanego, **jasnego, nowoczesnego, 3 - pokojowego mieszkania** położonego w spokojnej, zurbanizowanej części **Lublina**, w dzielnicy **Wrotków**, przy **ul. Diamentowej**. Znajduje się ono na **3 piętrze** obiektu w nowoczesnym budownictwie. Okolica łączy **tereny zielone** z niezbędną **infrastrukturą** i jest optymalnie **skomunikowana** z centrum oraz innymi dzielnicami miasta.

Poniżej do kliknięcia / skopiowania i wklejenia do przeglądarki internetowej znajduje się link do filmu z widokiem zewnętrznym/ okolicą (rekomenduję, by zmienić w ustawieniach jakość wyświetlania na wysoką, czyli HD lub 4K, w zależności od szybkości łącza internetowego):

youtu.be/PdviGwTBdWU

Na powierzchnię użytkową około **67,2 m²** składają się:

1. salon z kuchnią	23,2 m²
2. sypialnia	19,0 m²
3. sypialnia	12,2 m²
4. komunikacja	9,0 m²
5. łazienka	3,8 m²

Do mieszkania przynależy:

- balkon	6,5 m²
- piwnica (w cenie lokalu)	3,6 m²
- naziemne 2 m-ca postojowe	

Nieruchomość cechuje:

- **czynsz** w wysokości **800 zł** (2 os.)
- **własność z księgą wieczystą**
- obiekt od **prywatnego** użytkownika
- rok budowy nieruchomości: **2017 r.**
- **ogrodzone** osiedle z nasadzeniami
- **wysokość** pomieszczeń: ok. **260 cm**
- podłoga: **gres, panele podłogowe AC-5**
- **stan mieszkania:** do wejścia (bardzo dobry)
- ogrzewanie i ciepła woda z **sieci miejskiej**
- **pełne wyposażenie i umeblowanie** w cenie
- **jasne i doświetlone** pomieszczenia (LED RGB)
- **plastikowe** dwuszybowe okna apartamentowe
- **klimatyzowane** pomieszczenia (CH Cooper Hunter)
- klimatyzator z wbudowanym modułem WiFi
- technologia CH 7-SKY - 7 etapów filtracji powietrza
- **przestronna sypialnia** z łóżkiem 180cm szer. i TV
- liczne **meble w zabudowie** oraz wolnostojące
- **AGD** w stanie bdb, **płyta indukcyjna Beco**
- **piekarnik** Beko (m.in.funkcja pary, grila, rozmrażania)
- w cenie **pralka Samsung i zmywarka Bosh**
- lodówka z zamrażarką **Beco** w zabudowie
- osiedle posiadające tereny **zielone** oraz **plac zabaw**
- **przynależność 2** naziemnych **miejsc parkingowych**

Główne atuty:

- pełna **własność z księgą wieczystą**
- wszystkie **media** połączone z siecią miejską
- zainstalowana w bloku **stacja uzdatniania wody**
- **stały** czynsz i pozostałe koszty **utrzymania**
- wykończenie **wysokiej jakości** materiałami
- liczne schowki, szafy i **meble** kuchenne **na wymiar**
- **piwnica** pod lokalem także w cenie mieszkania
- **przyzwoitej** klasy sprzęt **RTV i AGD** (stan bdb.)
- **jasne, ciepłe, przestronne i ergonomiczne** pomieszczenia

- ceramika, armatura i **podłogi** jakości niskościeralnej
- **nowe** budownictwo z optymalną termiką, naświetleniem
- dogodna **komunikacja** z innymi dzielnicami miasta **Lublina**
- spokojne **sąsiedztwo** na nowoczesnym, kameralnym osiedlu
- bliskość terenów zielonych: **lasu, Zalewu Zemborzyckiego**
- Nieopodal **Park Diamentowa** z licznymi sklepami i siłownią
- łatwość sprzedaży, wynajmu mieszkania (**aspekt inwestycyjny**)
- **zielona** okolica z rozbudowaną **infrastrukturą** rekreacyjną
- łatwy, wygodny dojazd do **centrum** miasta w ok. 12 - 15 minut
- **2 miejsca parkingowe** na parkingu naziemnym przy bloku

Budynek został **oddany** do użytku w **2017** roku, korzysta z **sieci miejskich** (wodociągi, kanalizacja). Do **czynszu** w wysokości ok. **800 zł** (2 zameldowane osoby), w skład którego wchodzi m.in.: zaliczka za energię ciepłą, zaliczka na wodę, wywóz nieczystości/ odpady komunalne, prąd części wspólnych, sprzątnięcie klatki schodowej, konserwacja domofonu, części wspólnych przeglądy techniczne, utrzymanie zarządcy, fundusz remontowy, konserwacja C.O., itp., należy doliczyć opłaty licznikowe za **energię** elektryczną oraz media fakultatywne.

Do mieszkania przynależy ustawna **piwnica** oraz **2 miejsca parkingowe** na parkingu naziemnym (**w cenie mieszkania**).

Jest to nieruchomość bardzo **słoneczna**, wyróżniająca się **przestronnością** oraz **wykończona ergonomicznie i estetycznie** z dbałością o **detale**. **Meble** zostały **zaprojektowane na wymiar** i wykonane z **wysokiej jakości** materiałów.

Wydanie lokalu może nastąpić po dopełnieniu formalności, w terminie do indywidualnego ustalenia.

W okolicy znajduje się **wszelka niezbędna infrastruktura**, m.in. **Galeria Diamentowa**, markety, sklepy, żłobek, przedszkola, garmażerka, poczta, apteka, restauracja, kawiarnia, szkoła, przystanki komunikacji miejskiej, ścieżki rowerowe, **Zalew Zemborzycki**, stacja paliw, kościół, stacja rowerowa, kawiarnia, cukiernia, restauracje, las itp.

Poniżej do kliknięcia / skopiowania i wklejenia do przeglądarki internetowej znajduje się link do filmu z widokiem zewnętrznym/ okolicą (rekomenduję, by zmienić w ustawieniach jakość wyświetlania na wysoką, czyli HD lub 4K, w zależności od szybkości łącza internetowego):

youtu.be/PdviGwTBdWU

Zapraszam i pozdrawiam, Monika.

Symbol	338/EMN/MS	Cena	799 000, 00 PLN
Województwo	Lubelskie	Instalacja przeciwpożarowa	TAK
Powiat	Lublin	Za co opłaty dodatkowe	PRĄD, INTERNET
Gmina	Lublin	Rozkład mieszkania	DWUSTRONNE
Sieć LAN	TAK	Najbliższa stacja paliw	700
Najbliższa kawiarnia	100	Najbliższy klub fitness	100
Najbliższa siłownia	100	Najbliższy bankomat	100
Najbliższa poczta	300	Najbliższy plac zabaw	50
Wyposażenie łazienki (wykaz)	UMYWALKA, LUSTRO, SZAFKA, GRZEJNIK DRABINKOWY, WANNA, PRYSZNIC, WC	Stan budynku	BARDZO DOBRY
Rodzaj nieruchomości	MIESZKANIE	Rodzaj transakcji	SPRZEDAŻ
Status	oferta wycofana	Rodzaj rynku	WTÓRNY
Cena za m2	11 889, 88 PLN	Spółdzielnia	FD Nieruchomości
Kraj	Polska	Położenie	MIASTO
Budynki w sąsiedztwie	OSIEDLE BLOKÓW MIESZKALNYCH	Powierzchnia całkowita	67, 20 m²
Miejscowość	Lublin	Kod pocztowy	20-471
Dzielnica - osiedle	Wrotków	Ulica	Diamentowa
Powierzchnia użytkowa	67, 20 m²	Rodzaj mieszkania	BLOK
Rodzaj budynku	NOWE BUDOWNICTWO	Rok budowy	2017
Standard	BARDZO DOBRY	Konstrukcja budynku	TRADYCYJNA
Materiał ścian	BETON KOMÓRKOWY	Technika budowy	TRADYCYJNA
Typ kuchni	POŁĄCZONA Z SALONEM	Powierzchnie kuchni	10, 00 m²
Wyposażenie kuchni	PEŁNE	Liczba łazienek	1

Powierzchnie łazienek	3, 8 m²	Stan łazienki	BARDZO DOBRY
Wyposażenie łazienki	PEŁNE	Droga dojazdowa	ULICA OSIEDLOWA, ASFALTOWA
Rodzaj nawierzchni	ASFALTOWA - KOSTKA	Liczba pokoi	3
Powierzchnie pokoi	23, 2; 19; 12, 2 m²	Liczba sypialni	2
Piętro	3	Ilość pięter [wliczając parter]	5
Ilość poziomów	1	Wysokość kondygnacji [m]	260, 00 cm
Umeblowanie	PEŁNE	Źródło c.w.	SIEĆ MIEJSKA
Ogrzewanie	C.O. Z SIECI MIEJSKIEJ	Podpiwniczenie /piwnica	PIWNICA
Powierzchnie piwnic	3, 6 m²	Instalacje	elektryczna, wodno-kanalizacyjna, internetowa, światłowodowa, domofonowa, satelitarna, odpływowa
Stan instalacji	NOWA	Forma własności	PEŁNA WŁASNOŚĆ
Linia telefoniczna	TAK	Winda w nieruchomości	TAK
Ilość wind	1	Energia elektryczna	TAK
Napięcie 400V (siła)	TAK	Podłączony wodociąg	TAK
Podłączona kanalizacja	TAK	Rodzaj kanalizacji	MIEJSKA
Źródło wody	WODA MIEJSKA	Uciążliwość okolicy	CICHE
Klimatyzacja	TAK	Wentylacja	TAK
Internet	TAK	Telewizor	TAK
Telewizja kablowa	TAK	Lodówka	TAK
Pralka	TAK	Piekarnik	TAK
Zmywarka	TAK	Kuchnia indukcyjna	TAK
Drzwi antywłamaniowe	TAK	Osiedle zamknięte	TAK

Domofon	TAK	Rodzaj okien	PLASTIKOWE
Rodzaj podłogi	PANELE, GRES	Elewacja	TYNK SZLACHETNY
Rodzaj ogrodzenia	METALOWE	Ogrodzenie	PEŁNE
Czy jest KW	TAK	Licznik prądu	TAK
Wodomierz	TAK	Opomiarowanie ciepła	TAK
Parking strzeżony	TAK	Liczba miejsc parkingowych	2
Typ parkingu	KOSTKA BRUKOWA	Balkon	TAK
Ilość balkonów	1	Powierzchnie balkonów	6, 5 m²
Widok na zachód	TAK	Najbliższe SPA	1000
Najbliższy basen	1000	Najbliższy park	300
Najbliższy las	500	Najbliższa łąka	500
Najbliższy sklep	100	Najbliższa przychodnia	500
Najbliższy żłobek	500	Najbliższe przedszkole	500
Najbliższa Szkoła Podstawowa	500	Najbliższa marina	500
Komunikacja miejska	100	Najbliższy hipermarket	100
Najbliższa apteka	100	Najbliższy lokal gastronomiczny	100
Rolety	TAK	Czynsz administracyjny	800, 00 PLN
Ilość piwnic	1		



**Monika
Doradca**

**+48 577710040
monikabor@empenieruchomosci.pl**

Więcej ofert na stronie **www.empenieruchomosci.pl**