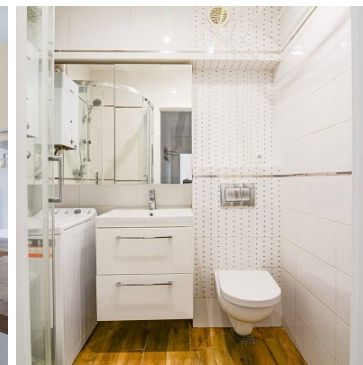
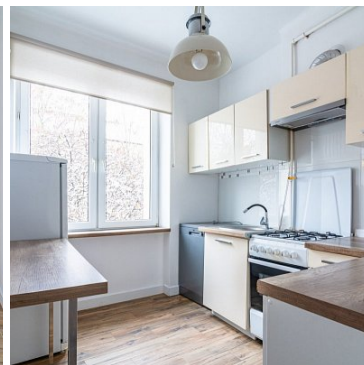


## MIESZKANIE NA SPRZEDAŻ

liczba pokoi: 2, pow. całkowita: 48,95 m<sup>2</sup>,

Lublin, Bronowice

Cena **419 000** zł



Oferta dotyczy **sprzedaży** dogodnie zlokalizowanego **ustawnego, jasnego mieszkania** położonego w spokojnej części **Lublina**, na dzielnicy **Bronowice**, przy ulicy **Sowiej**.

Znajduje się ono na **pierwszym piętrze** niskiego bloku. Okolica łączy **tereny zielone** z niezbędną **infrastrukturą** i jest optymalnie **skomunikowana** ze ścisłym centrum miasta oraz innymi dzielnicami.

Na powierzchnię użytkową niepełna **50 m<sup>2</sup>** składają się:

- 1. salon **21 m<sup>2</sup>**
- 4. oddzielna kuchnia **7 m<sup>2</sup>**

3. sypialnia	<b>12,5 m<sup>2</sup></b>
5. komunikacja	<b>5,45 m<sup>2</sup></b>
6. łazienka z WC	<b>3 m<sup>2</sup></b>

Do mieszkania przynależy piwnica ok. **5 m<sup>2</sup>**.

### Nieruchomość cechuje:

- **czynsz** w wysokości **620 zł** (zam. 2 os.)
- odrębna **własność z księgą wieczystą**
- rok budowy nieruchomości: **1956**
- **wysokość** pomieszczeń: ok. **270 cm**
- **podłoga**: terakota podłogowa panelowa
- **stan mieszkania**: do zamieszkania
- w oknach założone **rolety** dzień-noc
- **wymieniona instalacja** elektr. i hydr.
- ogrzewanie mieszkania z sieci **miejskiej**
- ciepła woda z przepływowego **pieca gazowego**
- **plastikowe** jednokomorowe duże okna
- wystawa: **wschód i północ** (salon, sypialnia)
- **trzy** mieszkań na kondygnacji (klatce schodowej)
- przynależna **piwnica** w cenie nieruchomości
- **schowki/ zabudowy**, kuchenny stolik **jadalniany**
- **kuchnia gazowa** i **piekarnikiem** elektrycznym
- na **ścianach gładź**, w 2025 odświeżone ściany
- piecyk gazowy Euroterm **wymieniony** w 2020 roku
- osiedle zagospodarowane w liczne tereny **zielone**
- dostępność **parkingów publicznych** wokół budynku

### Główne atuty:

- przeprowadzony w **2018** generalny remont
- jasne, ustawne, wysokie, przestronne **pomieszczenia**
- bazowy układ: **2 niezależne ustawne pokoje**
- brak zabudowy typu "okno w okno", **ciche osiedle**
- wystawa **dwustronna**, połączona z dużymi oknami
- **odnowione** budownictwo po **termomodernizacji**
- na wyposażeniu kuchni dobrej klasy **sprzęt AGD**
- dogodna **komunikacja** z innymi dzielnicami miasta
- spora łatwość krótkoterminowego **wynajmowania** lokum
- **meble kuchenne** i **wyposażenie** w cenie mieszkania
- **dobre połączenie** ze ścisłym centrum Lublina
- zmywarka **firmy Beko** zakupiona w 2022 roku
- **zielona** okolica z istniejącą **infrastrukturą** rekreacyjną
- nieduża odległość do **obwodnicy** Lublina (dojazd w ok. 10`)
- bliskie sąsiedztwo przystanków **komunikacji miejskiej**

Budynek został **oddany** do użytku w 1956 roku, korzysta z **sieci miejskich** (wodociągi, kanalizacja, ogrzewanie). Do **czynszu** w wysokości **620 zł**, przy dwóch zameldowanej osobach w skład którego wchodzi m.in.: zaliczka na wodę, wywóz nieczystości/ wywóz śmieci, prąd części wspólnych, sprzątanie klatki schodowej, konserwacja

domofonu, itp., należy doliczyć opłaty licznikowe za **zużycie mediów**. Mieszkanie położone jest na **pierwszym piętrze**, co zapewnia wygodny dostęp. Oferta kierowana jest zarówno do rodzin, jak i osób poszukujących bezpiecznej **inwestycji** w dobrej lokalizacji

W okolicy znajduje się **niezbędna infrastruktura**, m.in. centrum handlowe, market, sklep, żłobek, przedszkole, szkoła podstawowa, szkoła średnia, uczelnia wyższa, garmażerka, poczta, kościół, szpital, apteka, restauracja, kawiarnia, bar, przystanki komunikacji miejskiej, ścieżki rowerowe, stacja paliw, itd. Wydanie lokalu nowemu właścicielowi nastąpi **bezpośrednio** po dopełnieniu niezbędnych formalności.

Zapraszam i pozdrawiam, Ewa.

Symbol	<b>341/EMN/MS</b>	Cena	<b>419 000, 00 PLN</b>
Województwo	<b>LUBELSKIE</b>	Powiat	<b>Lublin</b>
Za co opłaty dodatkowe	<b>PRĄD, GAZ, INTERNET</b>	Gmina	<b>Lublin</b>
Rozkład mieszkania	<b>DWUSTRONNE</b>	Sieć LAN	<b>TAK</b>
Najbliższa stacja paliw	<b>250</b>	Najbliższa kawiarnia	<b>350</b>
Najbliższy klub fitness	<b>200</b>	Najbliższa siłownia	<b>200</b>
Najbliższy bankomat	<b>200</b>	Najbliższy bank	<b>100</b>
Najbliższa poczta	<b>200</b>	Najbliższy plac zabaw	<b>200</b>
Wyposażenie łazienki (wykaz)	<b>UMYWALKA, LUSTRO, PRALKA, SZAFKA, PRYSZNIC, WC</b>	Stan budynku	<b>DOBRY</b>
Rodzaj nieruchomości	<b>MIESZKANIE</b>	Rodzaj transakcji	<b>SPRZEDAŻ</b>
Status	<b>oferta sprzedana</b>	Rodzaj rynku	<b>WTÓRNY</b>
Cena za m2	<b>8 559, 75 PLN</b>	Cena negocjowana	<b>TAK</b>
Kraj	<b>POLSKA</b>	Położenie	<b>MIASTO</b>
Budynki w sąsiedztwie	<b>OSIEDLE BLOKÓW MIESZKALNYCH</b>	Powierzchnia całkowita	<b>48, 95 m<sup>2</sup></b>
Miejscowość	<b>Lublin</b>	Kod pocztowy	<b>20-322</b>
Dzielnica - osiedle	<b>Bronowice</b>	Ulica	<b>Sowia</b>
Powierzchnia użytkowa	<b>48, 95 m<sup>2</sup></b>	Rodzaj mieszkania	<b>2-POKOJOWE</b>
Rodzaj budynku	<b>BLOK</b>	Rok budowy	<b>1956</b>
Standard	<b>DOBRY</b>	Materiał ścian	<b>CEGŁA</b>
Technika budowy	<b>TRADYCYJNA</b>	Typ kuchni	<b>ODDZIELNA, Z OKNEM</b>
Powierzchnie kuchni	<b>7, 00 m<sup>2</sup></b>	Wyposażenie kuchni	<b>PEŁNE</b>
Liczba łazienek	<b>1</b>	Powierzchnie łazienek	<b>3 m<sup>2</sup></b>
Stan łazienki	<b>DOBRY</b>	Wyposażenie łazienki	<b>PEŁNE</b>
Droga dojazdowa	<b>CICHA ULICA</b>	Rodzaj nawierzchni	<b>ASFALTOWA - KOSTKA</b>
Liczba pokoi	<b>2</b>	Powierzchnie pokoi	<b>21; 12, 50 m<sup>2</sup></b>

Liczba sypialni	<b>1</b>	Piętro	<b>1</b>
Ilość pięter [wliczając parter]	<b>2</b>	Ilość poziomów	<b>1</b>
Wysokość kondygnacji [m]	<b>280, 00 cm</b>	Umeblowanie	<b>CZĘŚCIOWE</b>
Źródło c.w.	<b>GAZOWY PRZEPEŁYWOWY</b>	Ogrzewanie	<b>C.O. Z SIECI MIEJSKIEJ</b>
Podpiwniczenie /piwnica	<b>PIWNICA</b>	Powierzchnie piwnic	<b>5, 00 m<sup>2</sup></b>
Instalacje	<b>elektryczna, wodno-kanalizacyjna, gazowa, internetowa, domofonowa</b>	Forma własności	<b>ODRĘBNA WŁASNOŚĆ</b>
Linia telefoniczna	<b>TAK</b>	Energia elektryczna	<b>TAK</b>
Podłączony gaz	<b>TAK</b>	Podłączony wodociąg	<b>TAK</b>
Podłączona kanalizacja	<b>TAK</b>	Rodzaj kanalizacji	<b>MIEJSKA</b>
Źródło wody	<b>WODA MIEJSKA</b>	Uciążliwość okolicy	<b>CICHE</b>
Wentylacja	<b>TAK</b>	Internet	<b>TAK</b>
Telewizja kablowa	<b>TAK</b>	Lodówka	<b>TAK</b>
Pralka	<b>TAK</b>	Piecyk gazowy	<b>TAK</b>
Piekarnik	<b>TAK</b>	Zmywarka	<b>TAK</b>
Kuchnia gazowa	<b>TAK</b>	Drzwi antywłamaniowe	<b>TAK</b>
Domofon	<b>TAK</b>	Rodzaj okien	<b>PLASTIKOWE</b>
Rodzaj podłogi	<b>TERAKOTA PODŁOGOWA PANELOWA</b>	Elewacja	<b>BARANEK, STYROPIAN</b>
Czy jest KW	<b>TAK</b>	Licznik prądu	<b>TAK</b>
Wodomierz	<b>TAK</b>	Typ parkingu	<b>ASFALTOWY</b>
Widok na południe	<b>TAK</b>	Widok na wschód	<b>TAK</b>
Najbliższy park	<b>2000</b>	Najbliższy sklep	<b>200</b>
Najbliższa przychodnia	<b>500</b>	Najbliższy żłobek	<b>400</b>

Najbliźsze przedszkole	<b>350</b>	Najbliźsza Szkoła Podstawowa	<b>200</b>
Najbliźsza szkoła średnia	<b>2000</b>	Najbliźsza uczelnia wyższa	<b>1000</b>
Komunikacja miejska	<b>200</b>	Najbliźszy hipermarket	<b>200</b>
Najbliźsza apteka	<b>250</b>	Najbliźszy lokal gastronomiczny	<b>300</b>
Rolety	<b>TAK</b>	Czynsz administracyjny	<b>620, 00 PLN</b>



Ewa  
Doradca

+48 577440720  
ewa@empenieruchomosci.pl

Więcej ofert na stronie [www.empenieruchomosci.pl](http://www.empenieruchomosci.pl)