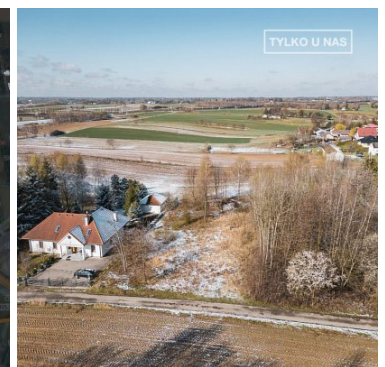
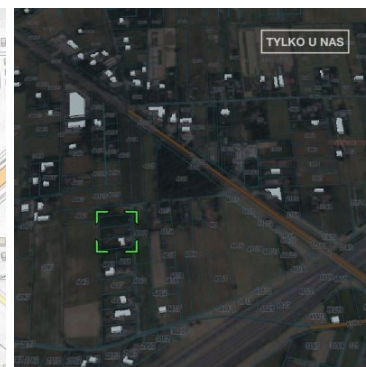
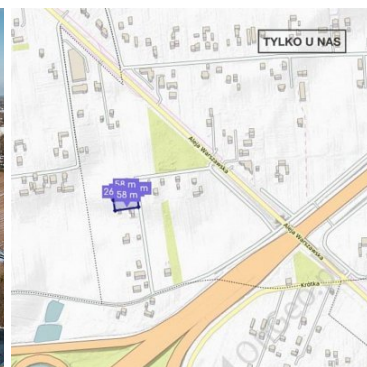


DZIAŁKA NA SPRZEDAŻ
pow. działki: 1 500,00 m²,
Panieńszczyzna
Cena **299 000** zł



Oferta dotyczy sprzedaży **działki budowlanej** w kształcie prostokąta, o powierzchni **1500 m² - 15 ar** (wymiary: **26 x 58 m**). Zróżnicowany, bliski płaskiemu grunt w **pierwszej** linii zabudowy zlokalizowany jest w miejscowości **Panieńszczyzna**, w gminie **Jastków**, tuż pod Lublinem. Leży nieopodal **lokalnej drogi** gminnej, współprowadzącej do umiarkowanie zagęszczonej okolicznej zabudowy.

Poniżej do kliknięcia/ skopiowania i wklejenia do przeglądarki internetowej znajduje się link do filmu z widokiem zewnętrznym/ okolicą (rekomendowana zmiana w ustawieniach Youtube jakości wyświetlania na wysoką, czyli HD lub 4K, w zależności od szybkości łącza internetowego):

youtu.be/uUpAiBqxoFY

Działkę charakteryzuje:

- jasny uregulowany **stan prawny**
- **pełna własność** z księgą wieczystą
- lekko zróżnicowany **teren** o kształcie **prostokąta**
- **dobry** dojazd do centrum Lublina (ok. 10-15 minut)
- **istnienie** wyłącznie **niskiej zabudowy** w okolicy
- **sklep spożywczy/** market w odległości kilkuset metrów
- **spokojne** malownicze sąsiedztwo z mnogością zieleni
- **minimalny ruch pojazdów** (ślepa ulica dojazdowa, asfalt)
- nowooddany **Zalew Panieńszczyzna** z obiektami rekreacji
- umiarkowana ilość działek **zabudowanych** w sąsiedztwie
- przystanek **komunikacji miejskiej** w sąsiedztwie (5`)
- dojazd do **obwodnicy Lublina** zajmujący ok. 5 minut
- **wszystkie** istniejące **media** na lub tuż obok działki:
 - **energia elektryczna** - na działce
 - **gazociąg** - na działce
 - **wodociąg** - obok działki (kilka metrów)
 - **kanalizacja** - szambo/ przydom. ocz. ść.

Grunt zlokalizowany jest na **terenach mieszkaniowych** o oznaczeniu **MN** (mieszkalnictwo niskie), które sugeruje podstawowe przeznaczenie gruntów pod **zabudowę mieszkaniową jednorodzinną** na działkach wydzielonych, o wysokości budynków do dwóch kondygnacji z możliwością realizacji poddasza użytkowego.

Ustalenia w wybranych kategoriach na bazie istniejącego **MPZP**:

- **dopuszczalność zabudowania** budynkami mieszkalnymi w formie **wolnostojących** lub **bliźniaczych** oraz budynkami **garażowymi** i **gospodarczymi** - łącznie do **40%** powierzchni działki, itp.
 - zlokalizowanie jednego **budynku mieszkalnego** na każde **1100 m²** w odniesieniu do zabudowy wolnostojącej lub jednej części **bliźniaka** na każde **720 m²**
 - **wysokość kalenicy** do **11 metrów**, liczona od najniższego punktu terenu w obrysie budynku
 - **dach** z **dopuszczeniem** naczółków, lukarni, itp., pokryty materiałami posiadającymi atest
- Nadto istnieje **dopuszczalność** zlokalizowania:
- urządzeń **komunikacyjnych** - z wyjątkiem obiektów usług technicznych i stacji paliw
 - zabudowy **letniskowej**, wg. warunków ustalonych dla terenów (**ML**)
 - wyodrębnienia **terenów zieleni** publicznej (**ZP, ZI**)
 - obiektów usług **komercyjnych** (**UC**)
 - urządzeń infrastruktury **technicznej**
 - obiektów usług **publicznych** (**UP**)
 - urządzeń **sportowych** (**US**)

Istnieje możliwość pozyskania dokumentów urzędowych, map, wypisu wyrysu z **MPZP**, uzyskania przyłączenia do sieci **gazowej, energetycznej, wodociągowej**.

Okolica, w której leży działka bogata jest w: **tereny zielone**, trasy spacerowe i rowerowe (łączniki pieszo - rowerowe), piękny nowooddany do użytku **Zalew Panieńszczyzna**. W okolicy odnaleźć można także **lokalne atrakcje**, m.in. **Zespół Pałacowo - Parkowy** z XV w., na terenie którego m.in. zlokalizowany jest UG. W niedużej odległości znajduje się też szkoła i baza obiektów sportowych oraz pozostała **niezbędna infrastruktura**, m.in. sklepy, supermarkety, przedszkole, żłobek, poczta, apteka, restauracja, piekarnia, kościół,

przystanki komunikacji miejskiej, stacja paliw, itp.

Dojazd do jednostronnie ogrodzonej działki stanowi publiczna, dobrze utrzymana droga (**ślepa ulica**).

Nieruchomość jest w rękach **jednego właściciela**, a KW nie posiada obciążeń, ani zapisanych ograniczeń, służebności.

Poniżej do kliknięcia/ skopiowania i wklejenia do przeglądarki internetowej znajduje się link do filmu z widokiem zewnętrznym/ okolicą (rekomendowana zmiana w ustawieniach Youtube jakości wyświetlania na wysoką, czyli HD lub 4K, w zależności od szybkości łącza internetowego):

youtu.be/uUpAiBqxoFY

Zapraszam i pozdrawiam, Marcin

Symbol	51/EMN/DZS	Rodzaj nieruchomości	DZIAŁKA
Rodzaj transakcji	SPRZEDAŻ	Status	oferta aktualna
Cena	299 000, 00 PLN	Cena za m2	199, 33 PLN
Cena negocjowana	TAK	Kraj	POLSKA
Województwo	LUBELSKIE	Powiat	lubelski
Gmina	Jastków	Miejscowość	Panieńszczyzna
Kod pocztowy	21-002	Położenie działki	TEREN ZRÓŻNICOWANY
Możliwa zabudowa	WOLNOSTOJĄCA	Posiada warunki zabudowy	TAK
Położenie	POD MIASTEM	Budynki w sąsiedztwie	WOLNOSTOJĄCE DOMY JEDNORODZINNE, DZIAŁKI NIEZABUDOWANE
Powierzchnia działki	1 500, 00 m²	Szerokość działki (mb.)	26, 00
Długość działki (mb.)	58, 00	Kształt działki	PROSTOKĄT
Zagospodarowanie działki	KRZEWY I DRZEWA	Rodzaj działki	BUDOWLANA
Forma własności działki	WŁASNOŚĆ	Udział w działce	CAŁOŚĆ
Droga dojazdowa	LOKALNA DROGA	Rodzaj nawierzchni	ASFALTOWA - KOSTKA
Dostępne sieci	energetyczna, gazowa, internetowa, wodociągowa	Linia telefoniczna	TAK
Energia elektryczna	TAK	Podłączony gaz	TAK
Podłączony wodociąg	TAK	Źródło wody	WODA MIEJSKA
Uciążliwość okolicy	UMIARKOWANIE CICHE	Czy jest KW	TAK
Najbliższa łąka	200	Najbliższy sklep	900
Najbliższe przedszkole	1500	Komunikacja miejska	900
Najbliższy hipermarket	1200	Najbliższa apteka	2600
Najbliższa stacja paliw	1000	Najbliższy klub fitness	1700

NajbliŹsza siłownia

1700



Marcin
MenedŹer

+48 577710070
marcin@empenieruchomosci.pl

Więcej ofert na stronie www.empenieruchomosci.pl