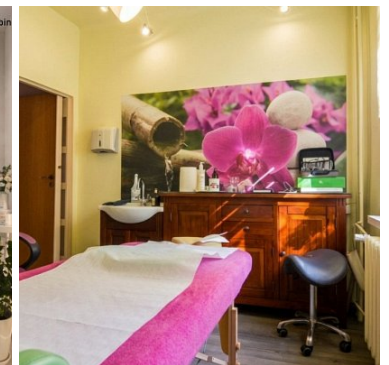
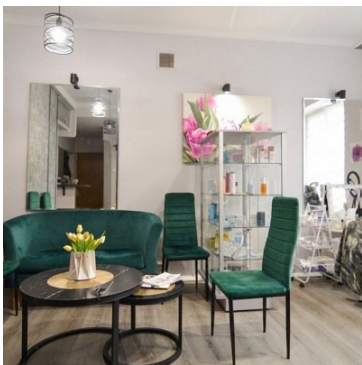


MIESZKANIE NA WYNAJEM

liczba pokoi: 4, pow. całkowita: 59,12 m²,

Lublin, Śródmieście

Cena **2 800** zł



Oferta dotyczy **wynajmu** lokalu podzielonego na 4 pomieszczenia o powierzchni **59,12 m²**, położonego w **centrum Lublina**, w dzielnicy **Śródmieście**, przy ulicy **Wschodniej**. Nieruchomość cechuje zarówno **dogodna lokalizacja**, jak i szerokie możliwości prowadzenia działalności **salonu beauty, fryzjerskiego** oraz wszelkiej działalności **prawniczej, podatkowo-księgowej**.

Lokal znajduje się na **wysokim parterze** trzypiętrowej kamienicy.

Na powierzchnię użytkową niepełna **60 m²** składają się:

1. pomieszczenie 1 **15,5 m²**
2. oddzielna kuchnia **5,2 m²**

3. pomieszczenie 2	10,5 m²
4. pomieszczenie 3	9,8 m²
5. pomieszczenie 4	5,0 m²
6. WC	2,0 m²
7. komunikacja	10,0 m²

Nieruchomość cechuje:

- lokalizacja; ściśle **centrum Lublina**
- **stan lokalu**: dobry, do adaptacji
- odrębna własność z **księgą wieczystą**
- **3 odrębne pomieszczenia** (z umywalkami)
- duże pomieszczenie z **możliwością myjki**
- **osobna kuchnia** w pełni wyposażona
- możliwość adaptacji na **pom. biurowe**
- **wysokość** pomieszczeń: ok. **260 cm**
- pokrycie podłogi; **panele oraz gres**
- ogrzewanie pomieszczeń z **sieci miejskiej**
- wystawa **okien dwustronna** zach. i wsch.
- możliwe **parkowanie pojazdu** pod oknami lokalu
- dostępność **parkingów publicznych** wokół budynku

Główne atuty:

- własność z **nieobciążoną księgą wieczystą**
- jasne, ustawne, przestronne **pomieszczenia**
- **dobra lokalizacja** centrum Lublina, **Śródmieście**
- **idealny** do wszelkich **usług beauty (4 gabinety)**
- możliwość **pom. biurowych** (obok urząd skarbowy)
- **różne opcje adaptacji** wszystkich pomieszczeń
- **kamienica zadbane**, w bardzo dobrym stanie
- lokal na **wysokim parterze**, okno wychodzące na ulicę
- przestronna klatka schodowa; 2 mieszkania w piętrze
- dogodna **komunikacja** z innymi dzielnicami miasta
- **nieopodal** ściśle centrum Lublina (deptak, Plac Litewski)
- **zielona** okolica z istniejącą **infrastrukturą** rekreacyjną
- bliskie sąsiedztwo przystanków **komunikacji miejskiej**

Kamienica z 1957 roku jest w **bardzo dobrym** stanie i korzysta z **sieci miejskich** (wodociągi, kanalizacja, ogrzewanie). Do kwoty **2800 zł** miesięcznego czynszu za wynajem należy doliczyć opłaty licznikowe (prąd, gaz i internet).

W okolicy znajduje się **niezbędna infrastruktura**, m.in. uczelnie, sklepy, banki, **urząd skarbowy**, hotel, warzywniak, żłobek, przedszkola, garmażerki, poczta, apteka, szpital, klinika, restauracja, szkoła, kościół, przystanki komunikacji miejskiej, **Plac Litewski**, deptak, stacja paliw, stacja rowerowa, biura podróży, kawiarnie, cukiernie, restauracje, kluby fitness, siłownia oraz wiele więcej obiektów użyteczności.

Nieruchomość należy do **jednego właściciela** i jest dostępna dla nowych najemców od lipca 2026 roku.

Depozyt/ kaucja zwrotna wynosi wartość jednomiesięcznego czynszu najmu. Rekomendowany okres najmu powinien wynosić **minimum 12 miesięcy**.

Zapraszam i pozdrawiam, Monika.

Symbol	10/EMN/MW	Cena	2 800, 00 PLN
Województwo	LUBELSKIE	Instalacja przeciwpożarowa	TAK
Powiat	Lublin	Za co opłaty dodatkowe	PRĄD, INTERNET
Gmina	Lublin	Rozkład mieszkania	DWUSTRONNE
Sieć LAN	TAK	Najbliższa stacja paliw	500
Najbliższy teatr	200	Najbliższa kawiarnia	100
Najbliższy klub fitness	1000	Najbliższa siłownia	1000
Najbliższy hotel	100	Najbliższy bankomat	200
Najbliższy bank	200	Najbliższa poczta	500
Wyposażenie łazienki (wykaz)	WC, LUSTRO, UMYWALKA	Stan budynku	DOBRY
Rodzaj nieruchomości	MIESZKANIE	Rodzaj transakcji	WYNAJEM
Status	oferta aktualna	Rodzaj rynku	WTÓRNY
Nieruchomość dostępna od	01.07.2026	Cena za	MIESIĄC
Cena za m2	47, 36 PLN	Cena negocjowana	TAK
Kaucja	2 800, 00 PLN	Dostępne do wynajmu od	2026-07-01
Minimalny okres wynajmu [miesiące]	12	Kraj	POLSKA
Położenie	CENTRUM MIASTA	Budynki w sąsiedztwie	GĘSTA ZABUDOWA, OBIEKTY HANDLOWE
Powierzchnia całkowita	59, 12 m²	Miejscowość	Lublin
Kod pocztowy	20-015	Dzielnica - osiedle	Śródmieście
Ulica	Wschodnia	Powierzchnia użytkowa	59, 12 m²
Rodzaj mieszkania	4-POKOJOWE	Rodzaj budynku	KAMIENICA
Rok budowy	1957	Standard	DOBRY
Konstrukcja budynku	MUROWANA	Materiał ścian	CEGŁA
Technika budowy	TRADYCYJNA	Typ kuchni	Z OKNEM, ODDZIELNA

Powierzchnie kuchni	5, 2 m²	Wyposażenie kuchni	PEŁNE
Liczba łazienek	1	Powierzchnie łazienek	2, 0 m²
Stan łazienki	BARDZO DOBRY	Droga dojazdowa	CICHA ULICA
Rodzaj nawierzchni	ASFALTOWA - KOSTKA	Liczba pokoi	4
Powierzchnie pokoi	15, 5;10, 5;9, 8;5, 0 m²	Liczba sypialni	3
Parter	TAK	Ilość pięter [wliczając parter]	3
Ilość poziomów	1	Wysokość kondygnacji [m]	260, 00 cm
Umeblowanie	CZĘŚCIOWE	Źródło c.w.	BOJLER ELEKTRYCZNY
Ogrzewanie	C.O. Z SIECI MIEJSKIEJ	Instalacje	elektryczna, wodno-kanalizacyjna, internetowa, domofonowa
Stan instalacji	PO WYMIANIE	Forma własności	ODRĘBNA WŁASNOŚĆ
Linia telefoniczna	TAK	Energia elektryczna	TAK
Napięcie 400V (siła)	TAK	Podłączony wodociąg	TAK
Podłączona kanalizacja	TAK	Rodzaj kanalizacji	MIEJSKA
Źródło wody	WODA MIEJSKA	Uciążliwość okolicy	UMIARKOWANIE CICHE
Wentylacja	TAK	Internet	TAK
Lodówka	TAK	Piekarnik	TAK
Zmywarka	TAK	Kuchnia elektryczna	TAK
Drzwi antywłamaniowe	TAK	Domofon	TAK
Rodzaj okien	PLASTIKOWE	Pokrycie dachu	DACHÓWKA CEMENTOWA
Kształt dachu	DWUSPADOWY	Rodzaj podłogi	PANELE, GRES
Elewacja	BARANEK, STYROPIAN	Czy jest KW	TAK
Licznik prądu	TAK	Wodomierz	TAK
Opomiarowanie ciepła	TAK	Widok na wschód	TAK

Widok na zachód	TAK	Najbliższy sklep	100
Najbliższe przedszkole	500	Najbliższa Szkoła Podstawowa	500
Najbliższa szkoła średnia	500	Najbliższa uczelnia wyższa	500
Komunikacja miejska	100	Najbliższy hipermarket	500
Najbliższa apteka	200	Kuchenka mikrofalowa	TAK
Czynsz administracyjny	900, 00 PLN		



Monika
Doradca

+48 577710040
monikabor@empenieruchomosci.pl

Więcej ofert na stronie www.empenieruchomosci.pl