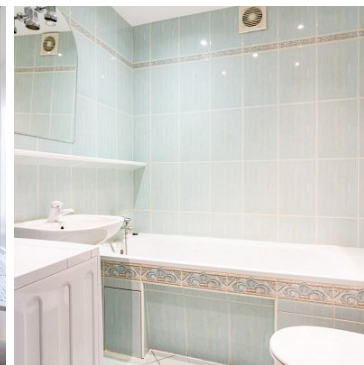
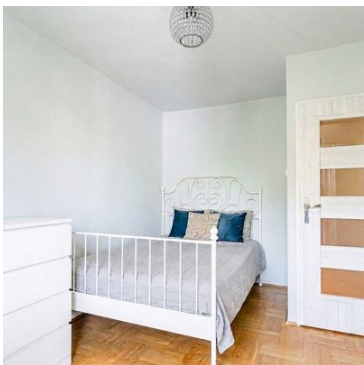


MIESZKANIE NA SPRZEDAŻ

liczba pokoi: 2, pow. całkowita: 44,70 m²,

Puławy

Cena **285 000** zł



Oferta dotyczy **sprzedaży** dogodnie zlokalizowanego **ustawnego, jasnego mieszkania** położonego w spokojnej części **Puław** przy ulicy **Zeromskiego**.

Znajduje się ono na **trzecim piętrze** niskiego bloku. Okolica łączy **tereny zielone** z niezbędną **infrastrukturą** i jest optymalnie **skomunikowana** ze ścisłym centrum miasta oraz innymi częściami miasta.

Na powierzchnię użytkową niepełna **45 m²** składają się:

1. salon **18 m²**
2. oddzielna kuchnia **7 m²**

3. sypialnia	11 m²
4. łazienka z WC	3,5 m²
5. komunikacja	5,2 m²

Do mieszkania przynależą:

- balkony	ok. 5 m² ; ok. 0,6 m²
- piwnica	ok. 5,5 m²

Nieruchomość cechuje:

- **czynsz** w wysokości **600 zł** (zam.1 os.)
- w czynszu zaliczka na **C.O.** (450 zł)
- spółdzielcze **własnościowe z KW**
- rok budowy nieruchomości: **1973**
- **wysokość** pomieszczeń: ok. **250 cm**
- na podłogach: **parkiet**, terakota, korek
- wszystkie **media z sieci miejskiej** (woda, CO)
- **plastikowe** dwuszybowe, duże okna
- wystawa lokalu jednostronna **zachodnia**
- na ścianach położona **gładź**, boazeria
- **podwieszany sufit** w łazience, oświetlenie punktowe
- kuchnia gazowa Whirlpool, **piekarnik elektryczny**
- **na wyposażeniu** dwie duże i przestronne szafy
- duża i przestronna **klatka schodowa**
- **stan mieszkania** do wejścia / remontu
- przynależna **piwnica** w cenie nieruchomości
- **duży balkon** z widokiem na tereny zielone
- drzwi wejściowe solidne **antywłamaniowe**
- w oknach zamontowane **rolety** "dzień-noc"
- osiedle posiadające liczne tereny **zielone**
- możliwość **połączenia** kuchni z pokojem
- dostępność **parkingów publicznych** wokół budynku

Główne atuty:

- **niski** czynsz, **miesięczne koszty** utrzymania
- jasne, ustawne, **przestronne pomieszczenia**
- **miedziana** instalacja elektryczna w całym lokalu
- widoczne meble i wyposażenie **w cenie** lokum
- **bazowy układ** mieszkania: dwa niezależne pokoje
- spora ilość miejsc do **przechowywania**
- przemyślane i dobrze **zaaranżowane wnętrze**
- **anonimowe usytuowanie**, cicha okolica
- **duża** ustawna **piwnica** i **duży balkon** z widokiem
- wszelkie obiekty użyteczności i **szlaki piesze** nieopodal
- brak zabudowy typu "okno w okno", **ciche osiedle**
- wystawa **na zieleń**, połączona ze szczelnymi oknami
- budownictwo odnowione po **termomodernizacji**
- dogodna **komunikacja** z innymi częściami miasta
- spora łatwość długoterminowego **wynajmowania** lokum

- **zielona** okolica z istniejącą **infrastrukturą** rekreacyjną
- bliskie sąsiedztwo przystanków **komunikacji miejskiej**

Na sprzedaż jasne i ustawne **mieszkanie** z dużym potencjałem. Mieszkanie położone jest w **spokojnej i zielonej** części Puław, a jego atutem jest możliwość nowoczesnej aranżacji, wymaga jedynie malowania ścian i odświeżenia parkietu. Idealne dla kogoś, kto chce zamieszkać od zaraz ale zmienić **aranżację pod siebie**. Budynek został **oddany** do użytku w 1979 roku, korzysta z **sieci miejskich** (wodociągi, kanalizacja, ogrzewanie). Do **czynszu** w wysokości **600 zł**, przy jednej zameldowanej osobie, w skład którego wchodzi: zaliczka indywidualna na centralne ogrzewanie 450 zł., zaliczka na dostawę wody i odprowadzanie ścieków, zaliczka na Koszty Zarządu Nieruchomością, zaliczka na remont i **konserwację**, wywóz śmieci oraz koszty energii elektrycznej części wspólnej należy doliczyć opłaty dodatkowe np. za internet, energię elektryczną .

W okolicy znajduje się **niezbędna infrastruktura**, m.in. markety, sklepy, warzywniak, żłobek, przedszkola, szkoła podstawowa, szkoła średnia, garmażerka, poczta, kościół, szpital, apteka, restauracja, kawiarnia, przystanki komunikacji miejskiej, ścieżki rowerowe, stacja paliw, itd. Nieruchomość **jest niezadłużona**, księga wieczysta nie posiada obciążeń, służebności, itp. Wydanie lokalu nowemu właścicielowi nastąpi po uzgodnieniu **dogodnego terminu** oraz **dopełnieniu formalności**.

Zapraszam i pozdrawiam, Ewa.

Symbol	349/EMN/MS	Cena	285 000, 00 PLN
Województwo	LUBELSKIE	Powiat	Puławy
Za co opłaty dodatkowe	INTERNET, PRĄD, WODA	Gmina	Puławy
Rozkład mieszkania	JEDNOSTRONNE	Sieć LAN	TAK
Najbliższy szpital	850	Najbliższa stacja paliw	1200
Najbliższa kawiarnia	300	Najbliższy klub fitness	1500
Najbliższa siłownia	1500	Najbliższy bankomat	850
Najbliższy bank	1000	Najbliższa poczta	150
Najbliższy plac zabaw	150	Wyposażenie łazienki (wykaz)	UMYWALKA, LUSTRO, WANNA, GRZEJNIK DRABINKOWY, WC
Stan budynku	DOBRY	Rodzaj nieruchomości	MIESZKANIE
Rodzaj transakcji	SPRZEDAŻ	Status	oferta aktualna
Rodzaj rynku	WTÓRNY	Cena za m2	6 375, 84 PLN
Cena negocjowana	TAK	Spółdzielnia	SM Południe
Kraj	POLSKA	Położenie	MIASTO
Budynki w sąsiedztwie	OSIEDLE BLOKÓW MIESZKALNYCH, WOLNOSTOJĄCE DOMY JEDNORODZINNE, LAS	Powierzchnia całkowita	44, 70 m²
Miejscowość	Puławy	Kod pocztowy	24-100
Ulica	Żeromskiego	Powierzchnia użytkowa	44, 70 m²
Rodzaj mieszkania	TYPOWE, 2-POKOJOWE	Rodzaj budynku	BLOK
Rok budowy	1974	Standard	DOBRY
Technika budowy	TRADYCYJNA	Typ kuchni	ODDZIELNA, Z OKNEM
Powierzchnie kuchni	7, 00 m²	Wyposażenie kuchni	PEŁNE
Liczba łazienek	1	Powierzchnie łazienek	3, 5 m²
Stan łazienki	DOBRY	Wyposażenie łazienki	PEŁNE

Droga dojazdowa	ULICA OSIEDLOWA	Rodzaj nawierzchni	ASFALTOWA - KOSTKA
Liczba pokoi	2	Powierzchnie pokoi	18; 11 m²
Liczba sypialni	1	Piętro	3
Ilość pięter [wliczając parter]	4	Ilość poziomów	1
Wysokość kondygnacji [m]	250, 00 cm	Umeblowanie	PEŁNE
Źródło c.w.	SIEĆ MIEJSKA	Ogrzewanie	C.O. Z SIECI MIEJSKIEJ
Podpiwniczenie /piwnica	PIWNICA	Powierzchnie piwnic	5, 5 m²
Instalacje	elektryczna, wodno-kanalizacyjna, gazowa, internetowa światłowodowa, domofonowa	Forma własności	SPÓŁDZIELCZE WŁASNOŚCIOWE Z KW
Energia elektryczna	TAK	Podłączony gaz	TAK
Podłączony wodociąg	TAK	Podłączona kanalizacja	TAK
Rodzaj kanalizacji	MIEJSKA	Źródło wody	WODA MIEJSKA
Uciążliwość okolicy	CICHE	Wentylacja	TAK
Telewizor	TAK	Telewizja kablowa	TAK
Lodówka	TAK	Pralka	TAK
Piekarnik	TAK	Zmywarka	TAK
Kuchnia gazowa	TAK	Drzwi antywłamaniowe	TAK
Domofon	TAK	Rodzaj okien	PLASTIKOWE
Rodzaj podłogi	PARKIET, TERAKOTA, KOREK	Elewacja	BARANEK, STYROPIAN
Czy jest KW	TAK	Licznik prądu	TAK
Wodomierz	TAK	Opomiarowanie ciepła	TAK
Typ parkingu	ASFALTOWY	Balkon	TAK
Ilość balkonów	2	Powierzchnie balkonów	5; 0, 6 m²

Widok na zachód	TAK	Najbliższy park	1000
Najbliższy las	300	Najbliższy sklep	150
Najbliższa przychodnia	350	Najbliższy żłobek	450
Najbliższe przedszkole	150	Najbliższa Szkoła Podstawowa	850
Komunikacja miejska	300	Posterunek policji	1200
Najbliższy hipermarket	150	Najbliższa apteka	650
Najbliższy lokal gastronomiczny	300	Czynsz administracyjny	600, 00 PLN
Ilość piwnic	1		



Ewa
Doradca

+48 577440720
ewa@empenieruchomosci.pl

Więcej ofert na stronie www.empenieruchomosci.pl