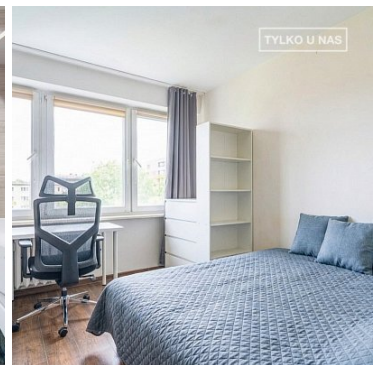
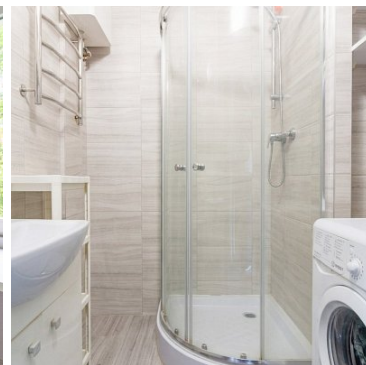
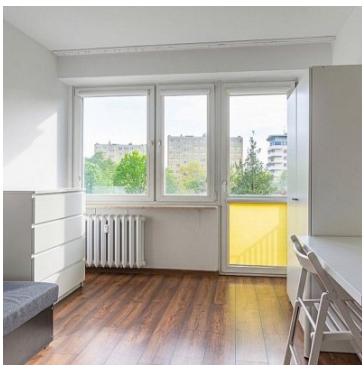


MIESZKANIE NA SPRZEDAŻ

liczba pokoi: 5, pow. całkowita: 72,70 m²,

Lublin, LSM - Konopnickiej

Cena **610 000** zł



Oferta dotyczy **sprzedaży** optymalnie zlokalizowanego **mieszkania** położonego w **Lublinie**, na dzielnicy **LSM**, osiedlu Marii Konopnickiej przy ulicy **Żarnowieckiej**. Znajduje się ono na **trzecim piętrze** niskiego bloku wybudowanego w **1972 roku**. Okolica łączy **tereny zielone** z niezbędną **infrastrukturą** i jest optymalnie **skomunikowana** ze ścisłym centrum miasta oraz innymi dzielnicami.

Na powierzchnię użytkową niespełna **73 m²** składają się:

1. oddzielna kuchnia **6 m²**
2. pokój **11.5 m²**

3. pokój	11 m²
4. pokój	10.5 m²
5. pokój	10.5 m²
6. pokój	6.5 m²
7. komunikacja	12.7 m²
8. łazienka	3 m²

Do mieszkania przynależą:

- balkon ok. **2.5 m²**
- piwnica ok. **2 m²**

Nieruchomość cechuje:

- **czynsz** w wysokości **1115 zł** (zam. 2 os.)
- **spółdzielcze własnościowe** z KW
- rok budowy nieruchomości: **1972**
- **wysokość** pomieszczeń: ok. **250 cm**
- wymieniona **instalacja elektryczna**
- pokrycie podłogi: **panele, terakota**
- **stan mieszkania**: do odświeżenia/ zamieszkania
- centralne ogrzewanie **z sieci miejskiej**
- **na wyposażeniu** lokalu lodówka i pralka
- plastikowe dwuszybowe **szczelne okna**
- **dwa lokale** na kondygnacji (klatce schod.)
- dwustronna wystawa okien na **wsch. i zach.**
- osiedle posiadająca **tereny zielone** oraz plac zabaw
- przynależna **piwnica** w kwocie zakupu nieruchomości
- dostępność **parkingów publicznych** wokół budynku
- **wyposażenie** i meblowanie w cenie mieszkania
- **duża ilość** miejsc do przechowywania

Główne atuty:

- bliskość **wielu** uczelni (aspekt **inwestycyjny**)
- własność z **nieobciążoną księgą wieczystą**
- wysoka **roczna stopa zwrotu** z inwestycji (**ROI 10%!**)
- **niski** czynsz, **miesięczne koszty** utrzymania
- jasne, ustawne, przestronne **pomieszczenia**
- **miedziana** instalacja elektryczna w całym lokalu
- bazowy układ: **5 niezależne ustawne pokoje**
- możliwość **połączenia** sypialni z kuchnią
- **zadbane** mieszkanie **do odświeżenia** lub **wejścia**
- **wyposażenie** i **meblowanie w cenie** lokalu
- **anonimowe usytuowanie**, jedynie 2 lokale na klatce
- ustawna **piwnica** oraz **balkon** z widokiem na teren zielony
- wszelkie obiekty użyteczności **w bliskiej odległości**
- brak zabudowy typu "okno w okno", **ciche osiedle**
- wystawa **dwustronna**, połączona ze szczelnymi oknami

- **odnowione** budownictwo po **termomodernizacji**
- dogodna **komunikacja** z innymi dzielnicami miasta
- spora łatwość długoterminowego **wynajmowania** lokum
- **zielona** okolica z istniejącą **infrastrukturą** rekreacyjną
- bliskie sąsiedztwo przystanków **komunikacji miejskiej**
- intensywnie **poszukiwana lokalizacja w Lublinie**
- **miejsca parkingowe** ogólnodostępne (dogodna ilość)
- **zielona** okolica z istniejącą **infrastrukturą** rekreacyjną
- łatwy dojazd **do centrum** miasta Lublin (około 10 min.)

Budynek został **oddany** do użytku w 1972 roku, korzysta z **sieci miejskich** (wodociągi, kanalizacja, ogrzewanie miejskie). Do **czynszu** w wysokości **1115 zł**, przy dwóch zameldowanych osobach, w skład którego wchodzi m.in.: centralne ogrzewanie, zaliczka na wodę, zaliczka na gaz, wywóz nieczystości/ wywóz śmieci, prąd części wspólnych, fundusz remontowy, sprzątanie klatki schodowej, ubezpieczenie budynku, konserwacje, itp., należy doliczyć opłaty licznikowe za **energię** elektryczną, media fakturalne (internet, telewizja kablowa).

W okolicy znajduje się **niezbędna infrastruktura**, m.in. centrum handlowe, markety, sklepy, słynny, żłobek, przedszkola, szkoła podstawowa, szkoła średnia, uczelnia wyższa, poczta, kościół, przychodnia, szpital, apteka, restauracja, kawiarnia, bar, przystanki **komunikacji miejskiej**, basen, stacja paliw, itd. Niewątpliwym atutem nieruchomości jest jej lokalizacja, bliskość uczelni wyższych: UMCS, KUL, Politechnika, Instytut Medycyny. Nieruchomość **jest niezadłużona**, księga wieczysta nie posiada obciążeń, ograniczeń, służebności, itp. Wydanie lokalu nastąpi po dopełnieniu **niezbędnych formalności**.

Zapraszam i pozdrawiam, Ewa.

Symbol	350/EMN/MS	Cena	610 000, 00 PLN
Województwo	LUBELSKIE	Powiat	Lublin
Za co opłaty dodatkowe	PRĄD, GAZ, WODA, INTERNET	Gmina	Lublin
Rozkład mieszkania	DWUSTRONNE	Sieć LAN	TAK
Najbliższy szpital	2000	Najbliższa stacja paliw	1000
Najbliższy klub fitness	100	Najbliższa siłownia	100
Najbliższy hotel	1500	Najbliższy bankomat	300
Najbliższy bank	300	Najbliższa poczta	500
Najbliższy plac zabaw	350	Wyposażenie łazienki (wykaz)	UMYWALKA, GRZEJNIK, PRYSZNIC, PRAŁKA
Stan budynku	DOBRY	Rodzaj nieruchomości	MIESZKANIE
Rodzaj transakcji	SPRZEDAŻ	Status	oferta aktualna
Rodzaj rynku	WTÓRNY	Cena za m2	8 390, 65 PLN
Cena negocjowana	TAK	Kraj	POLSKA
Położenie	MIASTO	Budynki w sąsiedztwie	OSIEDLE BLOKÓW MIESZKALNYCH
Powierzchnia całkowita	72, 70 m²	Miejscowość	Lublin
Kod pocztowy	20-631	Dzielnica - osiedle	LSM - Konopnickiej
Ulica	Żarnowiecka	Powierzchnia użytkowa	72, 70 m²
Rodzaj mieszkania	5-POKOJOWE	Rodzaj budynku	BLOK
Rok budowy	1972	Standard	DOBRY
Konstrukcja budynku	TRADYCYJNA	Technika budowy	WIELKA PŁYTA
Typ kuchni	ODDZIELNA, Z OKNEM	Powierzchnie kuchni	6, 0 m²
Wyposażenie kuchni	PEŁNE	Liczba łazienek	1
Powierzchnie łazienek	3, 0 m²	Stan łazienki	DOBRY
Liczba WC	1	Powierzchnie WC	1, 0 m²
Droga dojazdowa	ULICA OSIEDLOWA	Rodzaj nawierzchni	ASFALTOWA - KOSTKA

Liczba pokoi	5	Powierzchnie pokoi	11, 5; 11; 10, 5; 10, 5; 6, 5 m²
Liczba sypialni	5	Piętro	3
Ilość pięter [wliczając parter]	4	Ilość poziomów	1
Wysokość kondygnacji [m]	250, 00 cm	Źródło c.w.	GAZOWY PRZEPEŁYWOWY
Ogrzewanie	C.O. Z SIECI MIEJSKIEJ	Podpiwniczenie /piwnica	PIWNICA
Powierzchnie piwnic	2, 0 m²	Instalacje	elektryczna, wodno-kanalizacyjna, gazowa, internetowa, domofonowa
Stan instalacji	PO WYMIANIE	Forma własności	SPÓŁDZIELCZE WŁASNOŚCIOWE Z KW
Linia telefoniczna	TAK	Energia elektryczna	TAK
Podłączony gaz	TAK	Podłączony wodociąg	TAK
Podłączona kanalizacja	TAK	Rodzaj kanalizacji	MIEJSKA
Źródło wody	WODA MIEJSKA	Uciążliwość okolicy	CICHE
Wentylacja	TAK	Internet	TAK
Lodówka	TAK	Pralka	TAK
Piekarnik	TAK	Kuchnia gazowa	TAK
Drzwi antywłamaniowe	TAK	Domofon	TAK
Rodzaj okien	PLASTIKOWE	Kształt dachu	PŁASKI
Rodzaj podłogi	PANELE, TERAKOTA	Elewacja	BARANEK, STYROPIAN
Czy jest KW	TAK	Licznik prądu	TAK
Wodomierz	TAK	Opomiarowanie ciepła	TAK
Typ parkingu	ASFALTOWY	Balkon	TAK
Ilość balkonów	1	Powierzchnie balkonów	2, 5 m²
Widok na wschód	TAK	Widok na zachód	TAK

Najbliższy park	300	Najbliższy sklep	100
Najbliższa przychodnia	250	Najbliższy żłobek	300
Najbliższe przedszkole	200	Najbliższa Szkoła Podstawowa	450
Najbliższa szkoła średnia	600	Najbliższa uczelnia wyższa	1500
Komunikacja miejska	300	Najbliższy hipermarket	1000
Najbliższa apteka	200	Najbliższy lokal gastronomiczny	200
Rolety	TAK	Osobne WC	TAK
Czynsz administracyjny	1 115, 00 PLN	Ilość piwnic	1



Ewa
Doradca

+48 577440720
ewa@empenieruchomosci.pl

Więcej ofert na stronie www.empenieruchomosci.pl